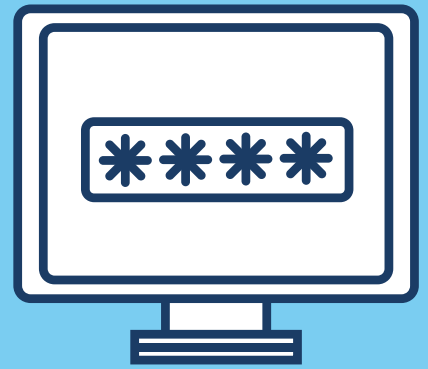


# WIE ERSTELLT MAN EIN LINKEDIN-PROFIL?

Surfen Sie zunächst zu [www.linkedin.com](http://www.linkedin.com) und wählen Sie "Jetzt beitreten".

## WÄHLEN SIE EINE E-MAIL ADRESSE UND EIN PASSWORT

Geben Sie eine gültige E-Mail-Adresse und ein sicheres Passwort ein, um ein neues Konto zu erstellen.



## FÜLLEN SIE IHREN VOR- UND NACHNAMEN AUS

Identifizieren Sie sich und geben Sie Ihren echten Vor- und Nachnamen an



## VERVOLLSTÄNDIGEN SIE DIE PERSÖNLICHEN INFORMATIONEN

Um Ihre persönlichen Angaben zu vervollständigen, fragt LinkedIn nach Ihrem Wohnort und bittet Sie, Ihre letzte Berufsbezeichnung anzugeben.



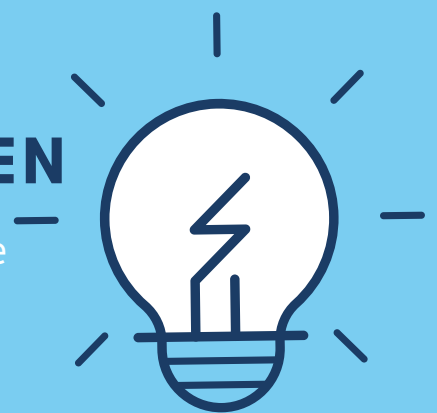
## BESTÄTIGEN SIE IHRE E-MAIL

Um zu überprüfen, ob es sich um Sie handelt, werden Sie von LinkedIn aufgefordert, Ihre E-Mail-Adresse zu bestätigen.



## NÄCHSTE FRAGEN BEANTWORTEN

Sie sind fast fertig. Wenn Sie es eilig haben, können Sie die nächsten Fragen vorerst auslassen und später ausfüllen.



## EIN PROFILFOTO HINZUFÜGEN

Der letzte Schritt zur Vervollständigung Ihres Profils ist das Hinzufügen eines Fotos von Ihnen.



## IHR PROFIL WIRD ERSTELLT

Ihr Profil ist erstellt. Sie können nun LinkedIn nutzen und in der Rubrik "Ich" mehr über sich selbst hinzufügen.

Sie können von nun an Beiträge von allen Unternehmen der IPCOM-Gruppe auf Ihrem eigenen Profil teilen und Beiträge, die Ihnen gefallen, kommentieren.

